

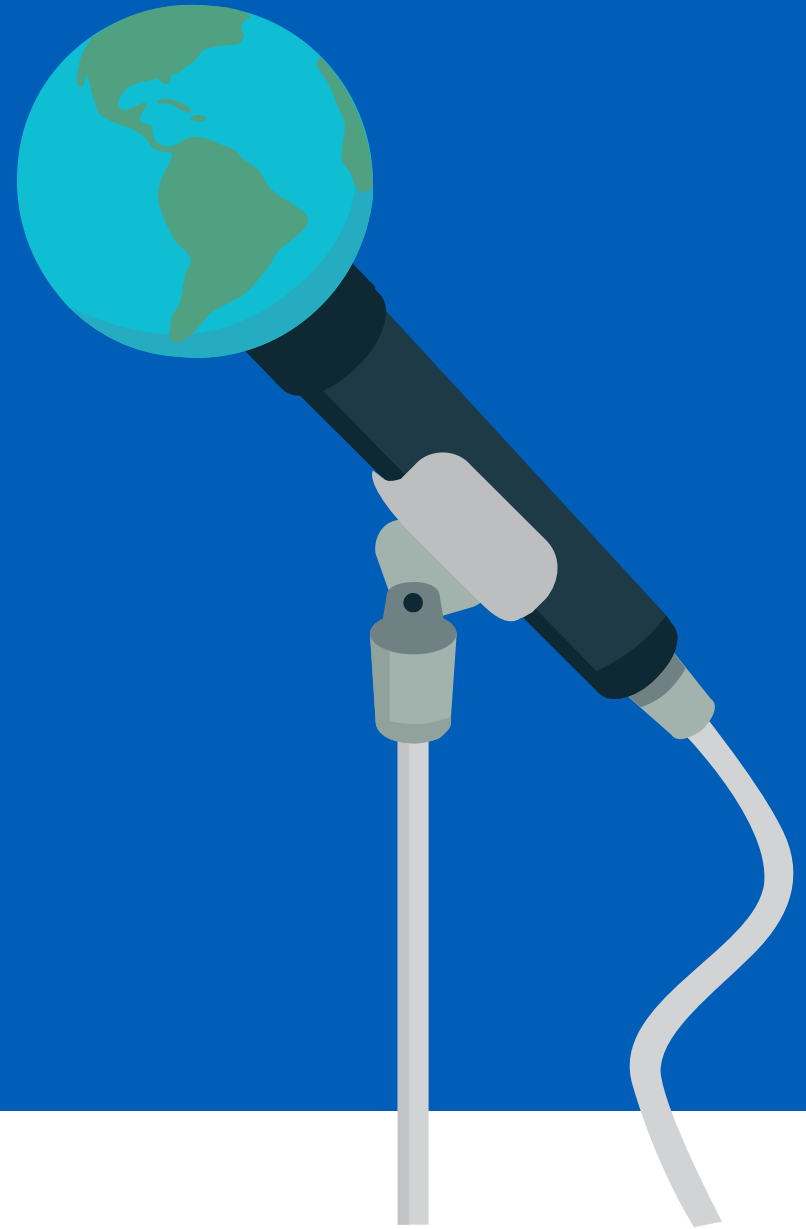


# Sinds gisteren al een verplichting



ESG-integratie is niet langer vrijblijvend

Donderdag 12 december 2019



# Leonie Jesse

**Sustainable finance**  
KPMG Sustainability

# IORP II verplicht pensioen- fondsen tot ESG- integratie

IORP II verplicht pensioenfondsen reeds om:

- ➔ “Binnen het beleggingsbeleid **rekening te houden met het mogelijke langetermijneffect** van beleggingsbeslissingen op ESG-factoren” (artikel 19)
- ➔ “Bij beleggingsbeslissingen **rekening te houden met ESG-factoren** en de governance daarom periodiek te evalueren” (artikel 21)
- ➔ “Het **management van ESG-risico’s te integreren** in het risicobeheersysteem” (artikel 25)
- ➔ “Binnen **eigen risicobeoordeling** rekening te houden met klimaatverandering, grondstoffen schaarste, ‘stranded assets’ en andere milieu / sociale risico’s” (artikel 28)
- ➔ “Als onderdeel van beleggingsbeginselen **aan te geven hoe rekening wordt gehouden met ESG-factoren**” (artikel 30)
- ➔ en “**Deelnemers te informeren** over hoe rekening wordt gehouden met ESG-factoren” (artikel 40)

Bron: Europese Unie (2016), Richtlijnen betreffende de werkzaamheden van en het toezicht op instellingen voor bedrijfspensioenvoorziening- [link](#)

# DNB gaat handhaven op ESG-integratie



DeNederlandscheBank

EUROSYSTEEM

DNB heeft in haar afgelopen jaarlijkse vooruitblik aangekondigd te gaan handhaven op het gebied van ESG-integratie:

- ➔ DNB maakt zich **zorgen over de financiële risico's** die gemoeid gaan met klimaatverandering, grondstoffen schaarste en andere duurzaamheidsontwikkelingen.
- ➔ “DNB wil dat pensioenfondsen **bewuste keuzes maken** ten aanzien van duurzaam beleggen **en hiernaar handelen**”
- ➔ “Uit hoofde van IORP II is integratie van ESG in het risicobeheer een **vereiste vanaf januari 2019**”
- ➔ “In de tweede helft van 2019 zal DNB ESG **incorporeren in de toezichtaanpak**”.

Bron: DNB (2018), Vooruitblik 2019 - [link](#)

# Simpelweg betere beslissingen maken



Binnen IORP II wordt voor ESG-integratie verwezen naar de definitie van de UN PRI. De UN PRI definieert ESG-integratie als:

**“ Integration of ESG issues encompasses the use of qualitative and quantitative ESG information in investment processes, with the objective of enhancing investment decision-making. ”**

Bron: UN PRI (2019), - [link](#)

# E, S & G zullen een steeds grotere impact hebben...



Global warming



Opraken fossiele brandstoffen



Materiaal schaarste



Groei wereldbevolking



Groei middenklasse



Urbanisering



Afbreuk ecosystemen



Water-schaarste



Voedsel-veiligheid

## Impact op bedrijfsleven



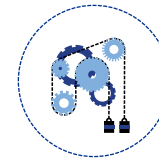
Prijs stijgingen en volatiliteit



Wet- en regelgeving



Veranderende voorkeuren consumenten



Beperkingen productie

Voor meer informatie zie onze publicatie:



Bron: KPMG (2012), expect the unexpected

# ...en die zal zich steeds meer vertalen naar risico's



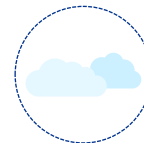
Voor meer informatie zie onze publicatie:

Bron: KPMG (2016), A new vision of value

# Die kun je met verschillende wijzen beheersen



Nadat is bepaald welke ESG-thema's de grootste risico's met zich mee nemen – is de volgende stap om de instrumenten te bepalen waar via hier verbetering op kan worden gerealiseerd. Bijvoorbeeld:



**Global warming**

beperken door



**je invloed als aandeelhouder te gebruiken** om het management van bedrijven met een grote uitstoot te motiveren te kiezen voor duurzamere oplossingen

Voorbeeld: Climate 100+ - [link](#)



energieopwekking in kolencentrales **uit te sluiten van belegging**

Voorbeelden: PME - [link](#); NN IP - [link](#)



een **CO<sub>2</sub>-budget in te stellen** waardoor investeringen in grote uitstoters moeten worden teruggebracht

Voorbeelden: PFZW - [link](#); ABP - [link](#)



# De meest toegepaste beleidsinstrumenten

Industrieën, sectoren, producten of landen waarin financiële instellingen op basis van wet- en regelgeving of hun eigen principes niet in beleggen.

Industrieën, sectoren, producten of landen waarin financiële instellingen op basis van wet- en regelgeving of hun eigen principes niet in beleggen.

Beleggen in oplossingen voor duurzame ontwikkeling, met niet alleen als doel om financieel rendement te behalen maar ook om maatschappelijke toegevoegde waarde te creëren.

Aanspreken van organisaties op hun beleid en activiteiten, met als doel om hen te motiveren om verbeteringen op ESG-gebied te realiseren.

Het in kaart brengen- en limiteren van de uitstoot van broeikasgasemissies die kan worden geassocieerd met het aanhouden van beleggingen.

Gebruik maken van het stemrecht op aandeelhoudersvergaderingen om bedrijven te motiveren verbeteringen op ESG-gebied te realiseren of die af te dwingen.



# Informeren over risico's, inspanningen en impact

IORP II verplicht pensioenfondsen om deelnemers te informeren over hoe rekening wordt gehouden met ESG-factoren. Tegelijkertijd stellen deelnemers en andere stakeholders ook steeds meer vragen. De combinatie hiervan heeft geleid tot de trend dat steeds meer pensioenfondsen zijn gaan rapporteren over hun: ESG risico's, inspanningen en impact.



**Deelnemers, NGO's en algemeen publiek**

Actievoerders protesteren met kettingzagen bij Rabobank tegen ontbossing

Guns in your investment portfolio: arming your 401(k) against gun makers

Pensioenfonds PGGM stopt met belegging in Israëlische banken

Revealed: cancer scientists' pensions invested in tobacco

ABP niet op schema met duurzame aandelen

Barclays customers in switch threat over tar sands investment



**Toenmende druk om inzicht te verstrekken in de maatschappelijke impact van en risico's die samenhangen met investeringen**

Top global banks still lend billions to extract fossil fuels

ING stopt financiering omstrede Dakota-oliepijpleiding

Pensioenbeleggers tegen levering executiemiddel aan gevangenis

'ING en ABN moeten stoppen met financieren omstrede pijpleiding in VS'



**Toezichthouders**

TABAK TABOE VOOR ABP, MAAR OLIE NOG EVEN NIET

Pensioenfonds ABP trekt zich terug uit farmaciebedrijf Mylan

Ook 'fout' palmoliebedrijf in duurzaam beleggingsfonds

Zonder groen licht van indianen trekt ABN Amro lening voor omstrede pijpleiding terug

Pensioenreus ABP dumpst Boeing en Philip Morris, roept Facebook op matje

Greenpeace links HSBC climate change fund to deforestation

Pensioenbeleggers tegen levering executiemiddel aan gevangenis

# Bij blijven op ESG vergt een continu proces

Bij blijven op het gebied van ESG-integratie vergt een doorlopend proces van het aanscherpen, implementeren en evalueren van beleid. In lijn met de door [de DNB voorgestelde beleidscyclus](#) voorzien wij als KPMG het volgende proces:

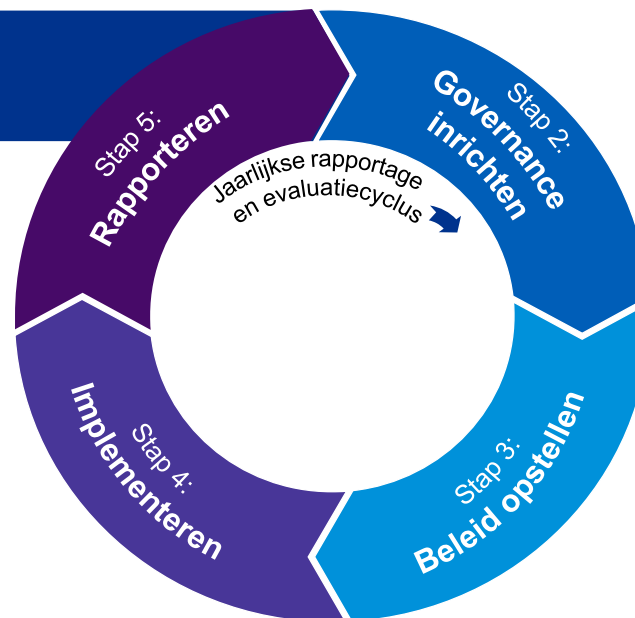
- Nagaan welke beleidsinstrumenten reeds worden toegepast
- Beoordelen effectiviteit van geïmplementeerde beleidsinstrumenten
- Inventariseren wensen van verschillende stakeholders
- Onderzoeken aan welke ESG-factoren het portfolio het meest staat blootgesteld

- Rollen en verantwoordelijkheden toewijzen op het gebied van ESG-integratie

Stap 1:  
**Baseline bepalen**

- Rapporteren over activiteiten op het gebied van verantwoord beleggen en impact

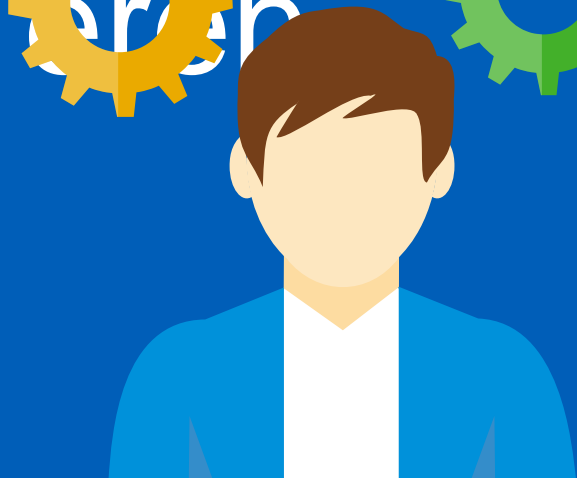
- Rol als opdrachtgever in uitvoering



- Aanbrengen focus binnen ESG
- Opzetten van beleidsinstrumenten
- Definiëren van doelstellingen



Wij  
helpen u  
graag om  
dit proces  
te  
implementeren



Graag wij nog veel dieper in op deze- en meer aspecten van ESG-integratie tijdens onze **ESG compliance masterclass**. Deze organiseren wij samen met ES Advisory.

De training bestaat uit **drie dagdelen van vier uur verspreid over anderhalve maand**. Tijdens de training krijgt u alle benodigde theoretische kennis en praktische vaardigheden aangereikt om een complaint beleid te implementeren en onderhouden.

KPMG en ES Advisory zijn samen goed voor meer dan 15 jaar aan het verzorgen van (post) HBO en academische onderwijs. Met deze ervaring van uw begeleiders en de kennis die zij hebben op het gebied van ESG compliance, zal de ESG compliance Masterclass uw kennis op dit gebied naar het gewenste niveau tillen.

Voor meer informatie over de inhoud en vorm van de masterclass kunt u contact opnemen met Nina Schallenberg, (06 8332 3830) of [per e-mail](#). Tevens kunt u haar benaderen voor het inschrijfformulier.

Wij hopen u snel te mogen verwelkomen op onze ESG Masterclass.

Voor meer informatie, zie onze brochure:





Dank voor  
de aandacht



**Leonie Jesse**

*KPMG Sustainability*

Tel: +31 6 10919570

Jesse.Leonie@kpmg.nl



**KPMG on social media**



**KPMG app**

© 2019 KPMG Advisory N.V., ingeschreven bij het handelsregister in Nederland onder nummer 33263682, is lid van het KPMG-netwerk van zelfstandige ondernemingen die verbonden zijn aan KPMG International Cooperative ('KPMG International'), een Zwitserse entiteit. Alle rechten voorbehouden.

De naam KPMG en het logo zijn geregistreerde merken van KPMG International.