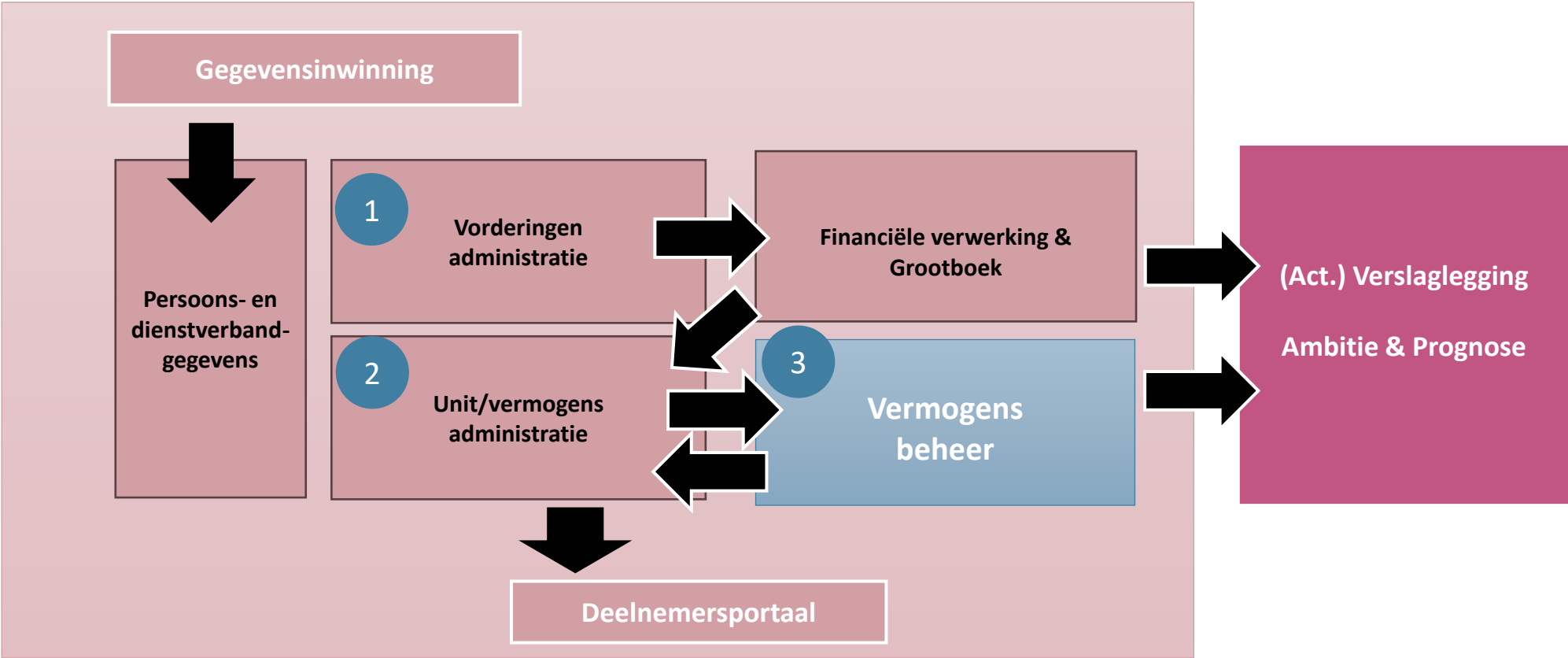
A rowing team of women in red jackets is shown from a rear perspective, rowing a boat on a large body of water. The sun is low in the sky, creating a shimmering effect on the water's surface. The rowers are in a synchronized stroke, with their oars dipping into the water. The background shows a distant shoreline with trees under a clear sky.

Het veranderende landschap  
tussen pensioenuitvoering  
en vermogensbeheer

**Intensievere samenwerking in de WTP**

# Systemlandschap Pensioenuitvoering WTP regelingen

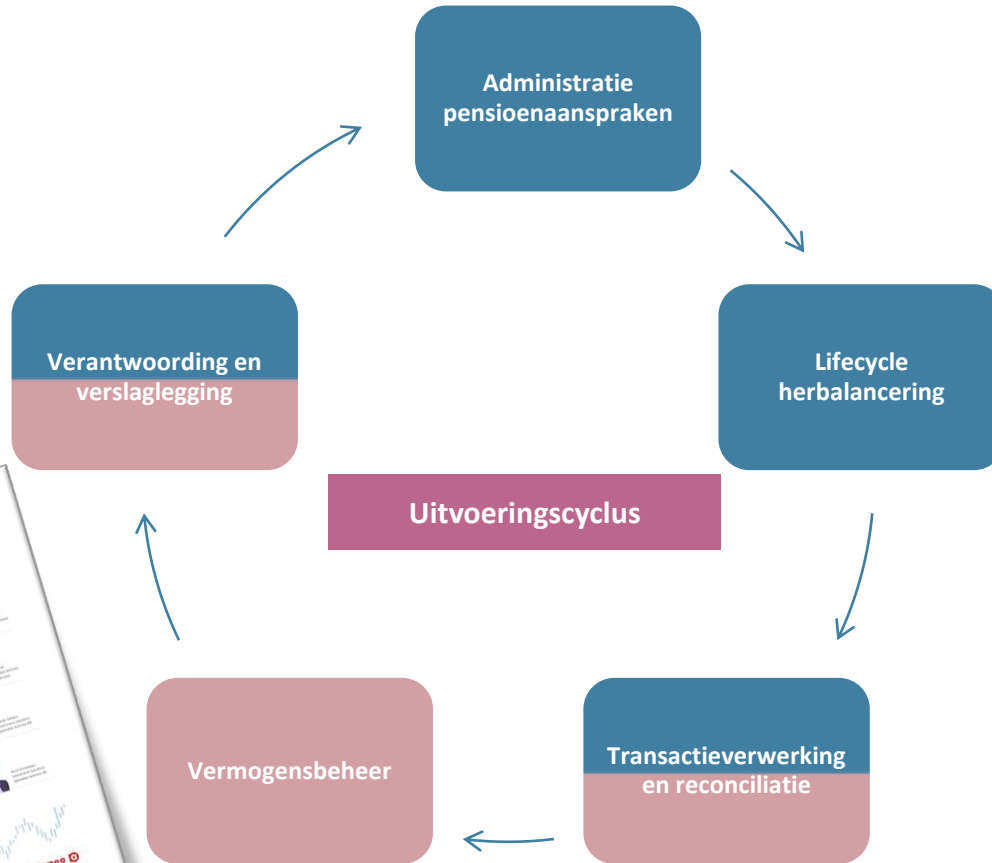


## Kernboodschap onverdeeld vermogen

*Het totale vermogen wordt geadministreerd en vereist periodieke reconciliatie. Herijking van processen rondom financiële stromen en samenwerking tussen PUO en vermogensbeheer*



# Van FTK naar WTP | Een nieuwe samenwerking



**Geen onverdeeld vermogen**  
Totale vermogen inclusief reserves in administratie en (dagelijkse) reconciliatie (nieuwe processen!)

**Het samenwerkingsmodel wijzigt**  
Liggen de verantwoordelijkheden en de risico's van de nieuwe onderlinge samenwerking vast?

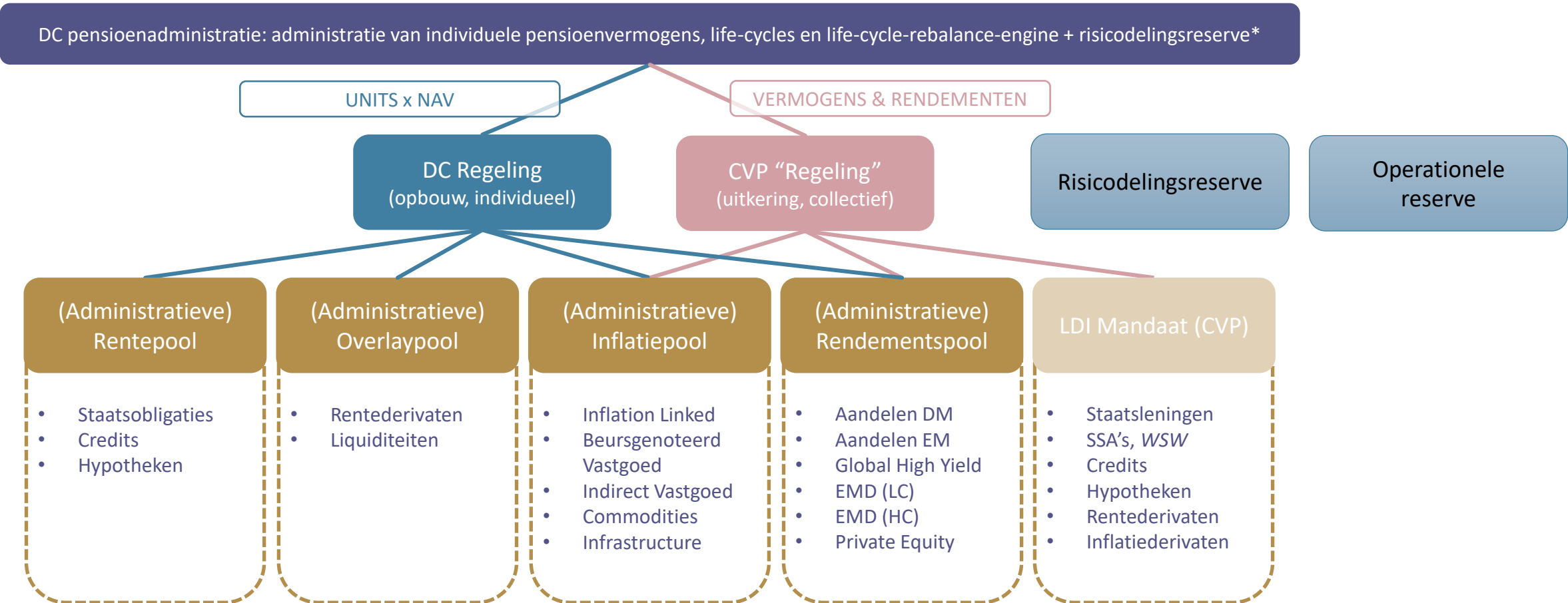
**Illiquide prima, maar geen aanpassingen achteraf!**  
Omdenken: er moet periodiek een vermogensstand zijn. De NAV is (dag dagelijks) bepalend voor aanspraak deelnemer.

**Informatie uitwisseling wijzigt.**  
Meer transparantie naar deelnemer en andere informatie behoefte van PUO naar vermogensbeheer en bestuur

**Samenwerking en rolverdeling bij invaren cruciaal**  
Wie bepaalt de laatste stand en wanneer en wat zit er wel en niet in het transitie vermogen! Let op bij renteafdekkingen ed.

# Voorbeeldinrichting Flexibele Premiereregeling – Conceptueel

Opbouwfase belegt in unitized oplossingen, die tevens ingezet kunnen worden in de uitkeringsfase



\* Risicodelingsreserve afhankelijk van omvang, doelstelling en beleggingsbeleid zowel administratief (deelnemer in pensioenadministratie) als expliciet (eigen beleggingsportefeuille)

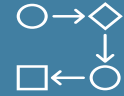
# Het nieuwe samenwerkingsmodel | Belangrijk aandachtspunt DNB



## A. Operationeel model/ RACI

- Geen unitisering beleggingsportefeuille
- Geen cohortenadministratie Achmea IM, alleen bij APS
- Werking monitoring en herbalancering, toedeelregels, rentehedge
- Verwerking beschermingsrendement en overrendement aan zijde APS.
- Verwerking kosten (voorafgegaan door besluiten)
- Levering rapportages voor toezicht, deelnemer en klant

Wie



## B. Tijdlijnen gegevensuitwisseling

- Ketenproces orderverwerking en gegevens voor rapportages
- Tijdlijn afspraken

wanneer



## C. Informatiestromen

- Tabellen en berichtstructuren conform **SIVI**-standaard
- Co-creatie (GLO) Gegevens Leveringsovereenkomst (bijlage Operating Manual)
- Verwerking van bij **SIVI** aangevraagde wijzigingen in het standaardisatie-document.

Wat



## D. Techniek van de interfacing

- Commitment van beide partijen aan Open API standaard.
- Architectuur van de beoogde IT-interfacing.
- Implementatie van de geautomatiseerde bestandsuitwisseling
- Ketentest ter onderbouwing van de operationele gereedheid.

Hoe (en bij wie)



## E. Operating Manual

- Vastlegging van procedures en servicelevels die tussen ketenpartijen zijn overeengekomen.
- Vastlegging van controls in proces, gegevensuitwisseling en IT interfacing

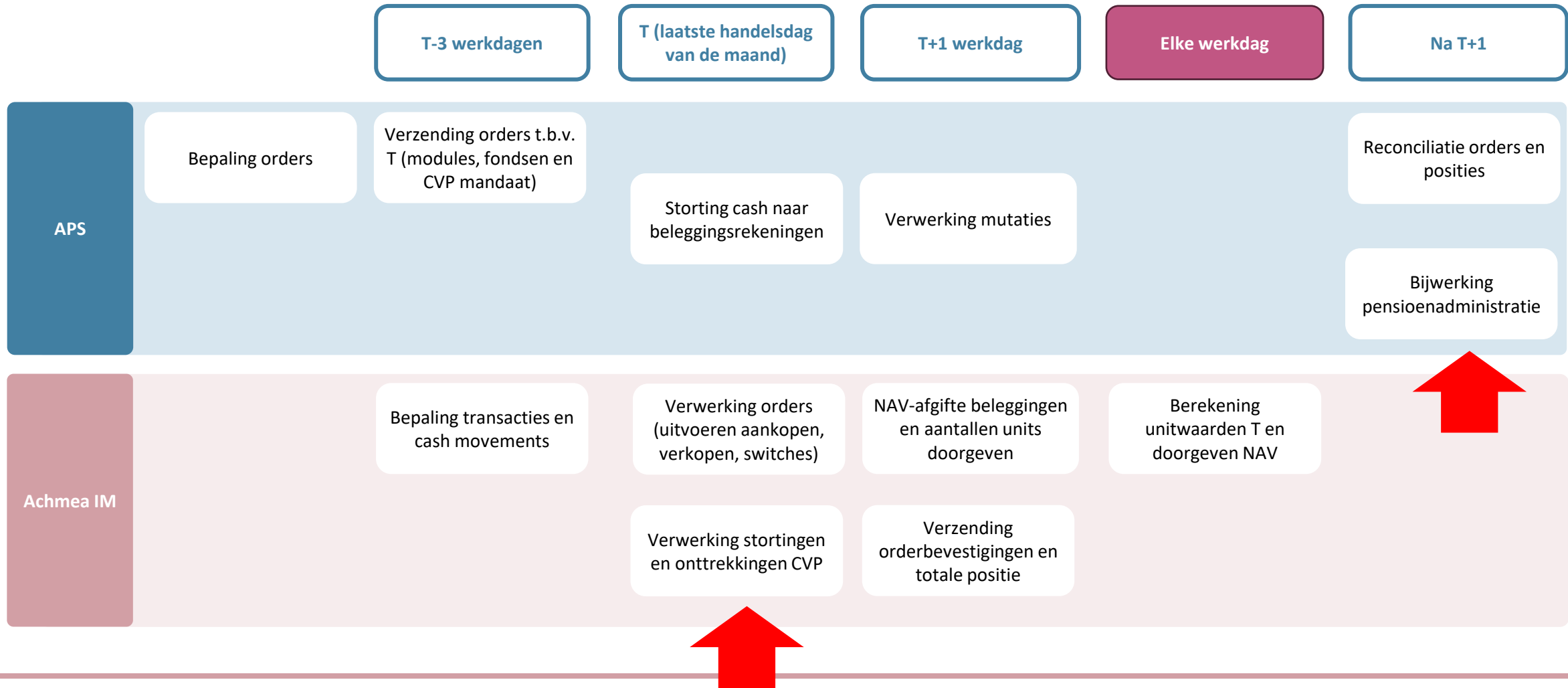
vastleggen




# Koppeling PUO en VB | proces en tijdslijnen

Separaat volgt uitwerking proces gegevens gegevensuitwisseling rapportages

Vb CONCEPT voor FPR



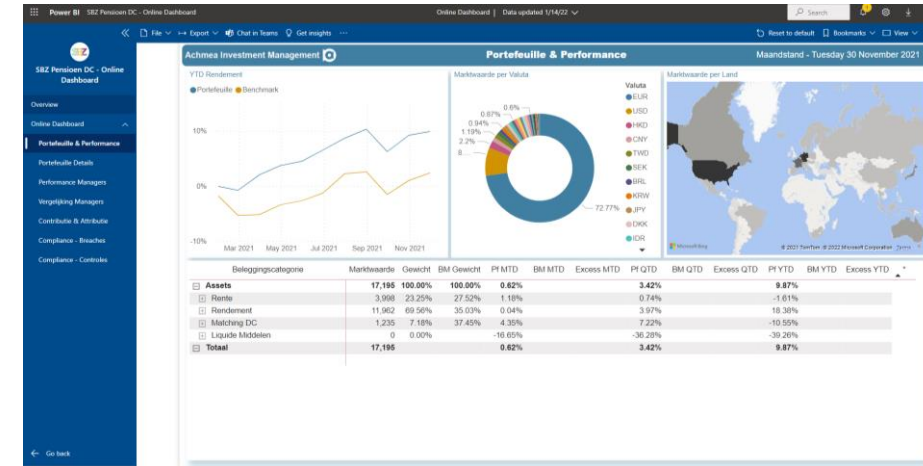
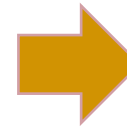
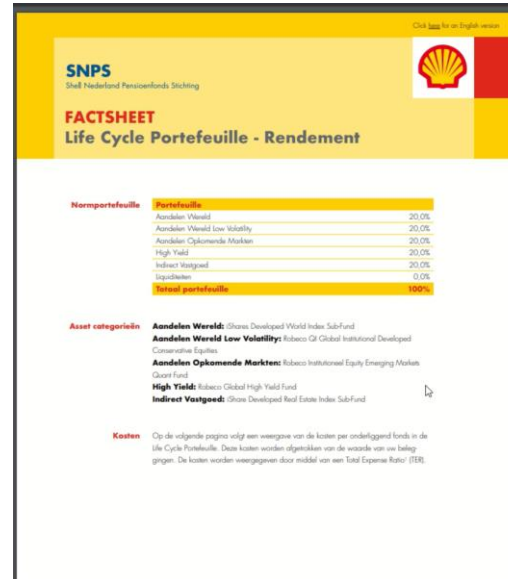
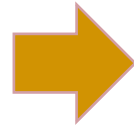
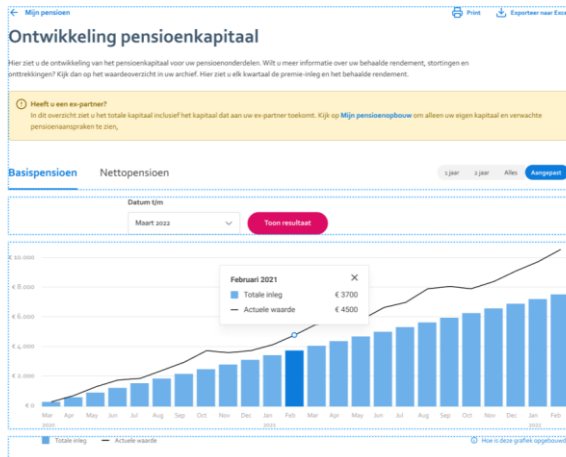
A woman with long dark hair, wearing a white and blue top, is looking out a window with white horizontal blinds. Her hand is raised, touching the blinds. The scene is lit with natural light from the window, creating a contemplative atmosphere.

Een doorkijkje naar nieuwe  
communicatiemogelijkheden op het  
snijvlak van pensioenuitvoering en  
vermogensbeheer



# De toekomst van de deelnemerinformatie

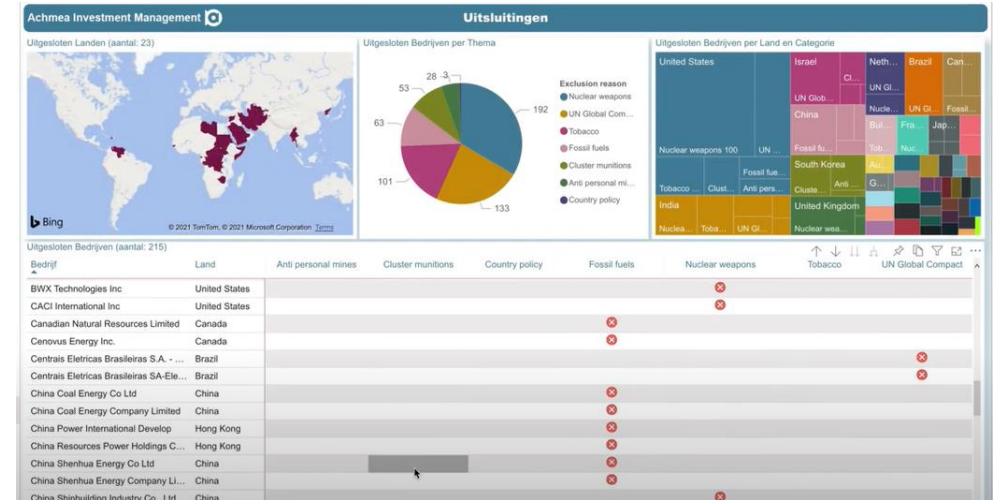
## Van factsheet naar lookthrough en ESG preferenties en impactbeleggen




# De mogelijke toekomst van deelnemersinformatie

## Van communicatie naar inzicht en overzicht

- Met inzicht in ratings, uitsluitingen, impactbeleggingen en andere relevante informatie voor deelnemers
- Inzicht in ESG met een deelnemers ESG meter





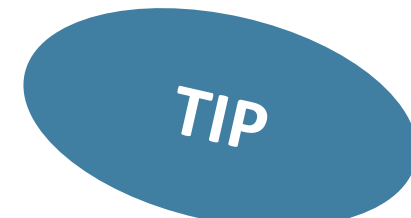


Veilig oversteken  
en de  
rolverdeling  
in de transitie



# Rollen verantwoordelijkheden

## Onderdeel van de transitie afspraken



Stap	Onderwerp	Activiteit	Uitvoerend	Ontvangend	Moment
1a	Opdracht tot uitvoering Invaren	Het Pensioenfonds verstrekt de opdracht tot uitvoering van het Invaren (Invaarplan) aan APS en Achmea IM zoals omschreven in 1b.	Pensioenfonds	APS en Achmea IM	T -/- 13 maanden
1b	Inhoud opdracht tot uitvoering Invaren	De onder 1a genoemde opdracht omvat in ieder geval: <ul style="list-style-type: none"> <li>• De vermogensverdeling en prioritering bij verschillende dekkingsgraden</li> <li>• De omrekenmethodiek</li> <li>• Opgave van de pensioensoorten die vallen onder het overgangsrecht van nabestaanden</li> <li>• De pensioensoorten die in de omrekening worden uit gefaseerd en de manier waarop</li> <li>• Welke pensioensoorten geruisloos worden ingevaren</li> <li>• Fondsgrondslagen</li> <li>• De spreidingstermijn van de standaardregel</li> <li>• De vulregels van reserves en voorzieningen</li> </ul>	Pensioenfonds	APS en Achmea IM	T -/- 13 maanden
1c	Opdracht tot uitvoering Invaren	Het pensioenfonds zorgt dat de beoogde vermogensverdeling en het invaarplan zijn getoetst op uitvoerbaarheid bij APS (De pensioen-uitvoeringsorganisatie).	Pensioenfonds	APS	T -/- 13 maanden
2a	Inrichting en test invaarmodule	Indien sprake is van inhaalindexatie of compensatie van bijzondere/afwijkende rechten dient het pensioenfonds zorg te dragen voor het aanleveren van de juiste data. Zoals een indicatie of deelnemer deel uit maakt van de deelnemersgroep en/of een extra comptabel betekende omgezette bijzondere/afwijkende aanspraak of inhaalindexatie.	Pensioenfonds	APS	T -/- 13 maanden
2b	Inrichting en test invaarmodule	APS heeft de opdracht aanvaard en vooraf getoetst of de opdracht valt binnen de bestaande mogelijkheden van de "Menukaart Invaren" en/of vastgesteld dat aanpassingen aan het invaarmodel noodzakelijk zijn. Aanpassingen aan de invaarmodule buiten de opties aangeboden in de "Menukaart Invaren" moeten vooraf worden goedgekeurd door de stuurgroep Wtp. Tevens heeft APS getoetst of alle benodigde gegevens bekend zijn om de invaarmodule in te richten.	APS	Pensioenfonds	T -/- 13 maanden

Lees verder op pagina 3

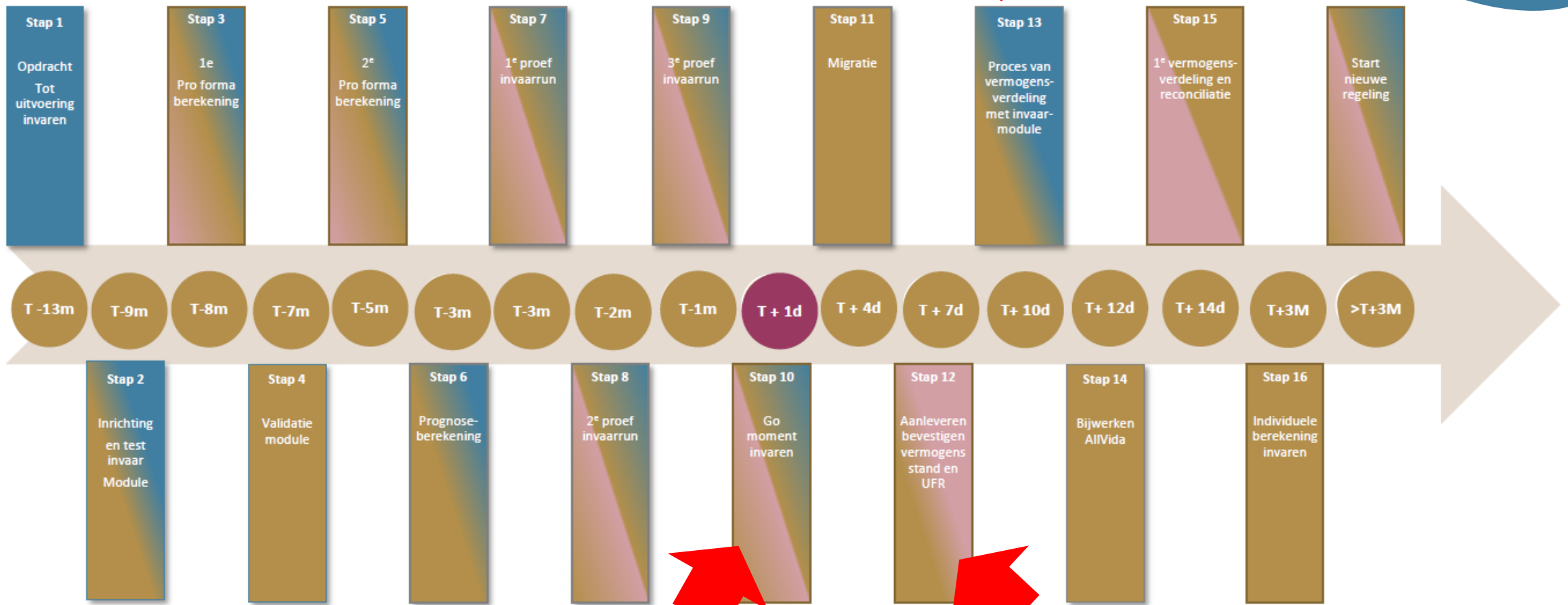


# Rolververdeling in invaarproces

Nadere toelichting op de uitvoeringscyclus invaren

Welk vermogen wordt verdeeld.  
Is renteafdekking hier onderdeel van

TIP



Wat gebeurt er met vermogen als we niet gaan ?

Geen jaarwerk stand, maar stand op 31-1-2  
Wat te doen als het spannend wordt

APS

Achmea IM

Fonds

# Goed voorbereid op de WTP

[Klik hier: WTP | Achmea IM \(achmeainvestmentmanagement.nl\)](https://www.achmeainvestmentmanagement.nl)



2024

[Waardering van illiquide beleggingen binnen een nieuwe pensioenregeling \(april 2024\) →](#)

[LDI in de SPR \(Spreadrisico beschermingsportefeuille, februari 2024\) →](#)

[LDI in de SPR \(Opheffen leenrestrictie, januari 2024\) →](#)

[LDI in de FPR \(Doorbeleggen na pensioendatum, januari 2024\) →](#)

2023

[Illiquiditeit en de FPR \(augustus 2023\) →](#)

[De Wtp vraagt om intensief samenwerken \(30 mei 2023\) →](#)

[Huisvisie strategisch beleggingsbeleid onder de SPR \(april 2023\) →](#)

[Opinie Solidair contract legt te veel beleggingsrisico bij jongeren \(28 maart 2023\) →](#)

[Huisvisie strategisch beleggingsbeleid onder de FPR \(februari 2023\) →](#)

2022

[Valutarisico onder het NPC \(3 november 2022\) →](#)

[Beleggingsbeleid onder de FPR \(15 september 2022\) →](#)

[Ongewenste effecten UFR methodiek \(13 september 2022\) →](#)

[Wees alert op marktrisico's tot het moment van invaren \(30 augustus 2022\) →](#)

[Transitie van de beleggingsportefeuille naar een nieuwe pensioenregeling \(21 juli 2022\) →](#)

[Beleggingsbeleid onder de solidaire premiereregeling \(31 mei 2022\) →](#)

# Disclaimer

Achmea Investment Management B.V. ("**Achmea IM**") heeft de informatie in dit document met zorg samengesteld. Deze informatie is alleen bestemd voor gekwalificeerde beleggers en/of professionele beleggers zoals bedoeld in de Wet op het financieel toezicht ("**Wft**").

Dit document is of bevat (i) geen aanbod of uitnodiging om financiële instrumenten te kopen, te verkopen of te verhandelen (in de zin van 1:1 Wft), (ii) geen beleggingsaanbeveling of beleggingsadvies (in de zin van 1:1 Wft), en (iii) geen juridisch of fiscaal advies. Raadpleeg in voorkomende gevallen een juridisch of fiscaal adviseur. Achmea IM raadt u af een (beleggings)beslissing uitsluitend te baseren op de in dit document opgenomen informatie. Achmea IM is niet aansprakelijk voor schade die het gevolg is van een dergelijke (beleggings)beslissing.

De informatie in dit document is (mede) gebaseerd op informatie die Achmea IM van betrouwbaar geachte informatiebronnen heeft verkregen. Achmea IM garandeert niet de betrouwbaarheid van die bronnen en de juistheid en volledigheid van de van die bronnen verkregen informatie. De informatie in dit document is puur informatief en u kunt daaraan geen rechten ontlenen. Alle informatie is een momentopname, tenzij uitdrukkelijk anders is aangegeven. Het verstrekken van dit document na de oorspronkelijke publicatiedatum is geen garantie dat de hierin opgenomen informatie op die latere datum nog juist en volledig is. Achmea IM heeft het recht om deze informatie zonder aankondiging te wijzigen. Het noemen van rendementen op beleggingen in dit document dient uitsluitend als uitleg en toelichting. Achmea IM spreekt daarmee geen verwachting uit over het rendement of koersverloop van die beleggingen. De waarde van uw belegging kan fluctueren en in het verleden behaalde resultaten bieden geen garantie voor de toekomst. De informatie in dit document is gebaseerd op door Achmea IM gemaakte aannames. Het is mogelijk dat andere aannames worden gemaakt dan de door Achmea IM gemaakte aannames. De door Achmea IM getrokken conclusies zijn daarom niet noodzakelijkerwijs juist en/of volledig.

U mag de informatie in dit document alleen voor eigen persoonlijk gebruik kopiëren. U mag de informatie niet overnemen, vermenigvuldigen, distribueren of openbaren zonder schriftelijke toestemming van Achmea IM. Alle informatie (teksten, foto's, illustraties, grafisch materiaal, handelsnamen, logo's, woord- en beeldmerken) blijft eigendom van of in licentie bij Achmea IM en wordt beschermd door auteursrecht, merkenrecht en/of intellectueel eigendomsrecht. Er worden geen rechten of licenties overgedragen bij gebruik van of toegang tot deze informatie.

Uitgegeven door: Achmea Investment Management B.V., statutair gevestigd te Zeist en kantoorhoudende te Zeist (Handelsregister nr. 18059537). Achmea IM is geregistreerd bij de Autoriteit Financiële Markten ("**AFM**") in Amsterdam als een beheerder van beleggingsinstellingen als bedoeld in artikel 2:65a Wft en is onder deze vergunning bevoegd tot het verlenen van de beleggingsdiensten als opgenomen in het door de AFM gehouden register.